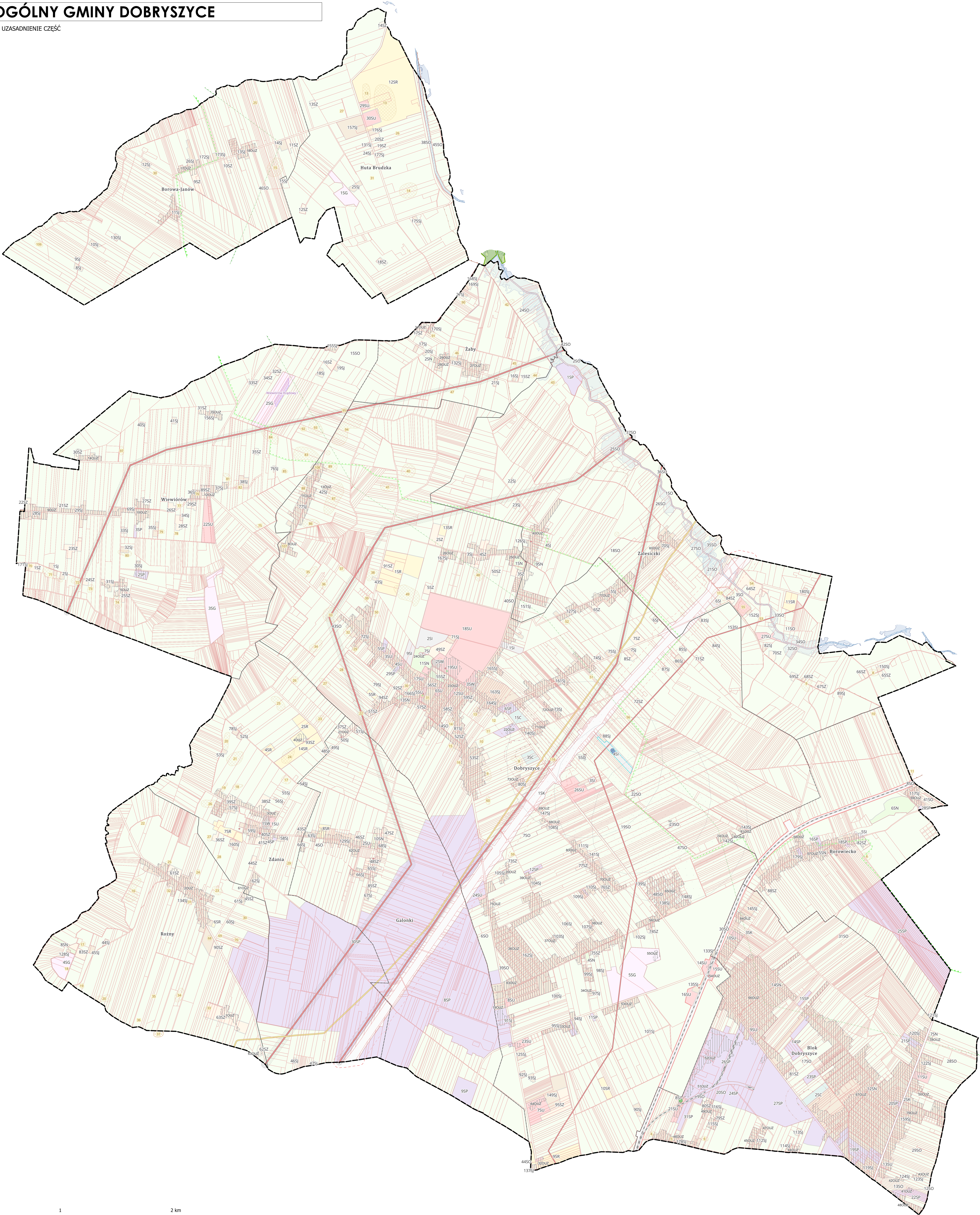


PLAN OGÓLNY GMINY DOBRYSZYCE

ZAŁĄCZNIK NR 1 - UZASADNIENIE CZĘŚĆ GRAFICZNA



SKALA 1: 25 000

0 1 2 km

LEGENDA

- granicza planu ogólnego gminy Dobryszce
- granicza administracyjna gminy Dobryszce
- granicze obrębów ewidencyjnych wraz z nazwą obrębu
- obszar uzupełnienia zabudowy
- granicza działki ewidencyjnej

STREFY PLANISTYCZNE  
WRAZ Z SYMBIEM LITEROWYM I LICZBOWYM

- strefa wielofunkcyjna z zabudową mieszkaniową jednorodzinną
- strefa wielofunkcyjna z zabudową mieszkaniową wielorodzinną
- strefa wielofunkcyjna z zabudową mieszkaniową zagrodową
- strefa usługowa
- strefa gospodarcza
- strefa produkcji rolniczej
- strefa infrastrukturalna
- strefa zieleni i rekreacji
- strefa cmentarz
- strefa górnictwa
- strefa otwarta
- strefa komunikacyjna

ELEMENTY ŚRODOWISKOWE

- formy ochrony przyrody
  - Obszar Chronionego Krajobrazu Doliny Widawki
  - użytek ekologiczny (zolaizowany fragmentarycznie na styku granicy gminy)
  - pomnik przyrody
- korytarze ekologiczne
  - korytarz ekologiczny Belchatów - Radomsko KP4C 5B
  - korytarz ekologiczny Dolina Warzy - Dolina Pilicy KP4C 10C
- Obszary szczególnego zagrożenia powodzią
  - obszary, na których prawdopodobieństwo wystąpienia powodzi jest wysokie i wynosi 10%, obszary, na których prawdopodobieństwo wystąpienia powodzi jest średnie i wynosi 1%
- Ujęcia wody
  - ujęcia wody - istniejące
  - ujęcia wody - planowane
  - strefa ochronna

ELEMENTY KULTUROWE

- obiekt wpisany do Gminnej Ewidencji Zabytków wraz z numerem z tabeli
- zabytek wpisany do Rejestru Zabytków wraz z numerem z tabeli
- stanowisko archeologiczne wraz z numerem obszaru
- strefy sanitarne od cmentarzy
  - strefa 50 m
  - strefa 150 m
- Surowce mineralne
  - obszary i tereny górnicze
  - złóże wraz z nazwą
- TERENY ZAMKNIĘTE
  - tereny zamknięte kolejowe wyznaczone przez ministra Transportu

ELEMENTY ANTROPOLOGICZNE/ OGRANICZENIA W ZABUDOWIE

- strefa 35 m od autostrady A1
- strefa techniczna 25 m i 35 m od linii elektroenergetycznej
- strefa 700 m od elektrowni wiatrowej
- strefa 6 m od nurociągu naftowego
- ELEMENTY INFRASTRUKTURALNE
  - turbina wiatrowa
  - linia elektroenergetyczna najwyższego napięcia 220 kV i 400 kV
  - linia elektroenergetyczna wysokiego napięcia 110 kV
  - gazociąg naftowy DN 250/200/150
  - linia kolejowa nr 1